

**Baufibel für die Städte Lorch/ Rhein und Rüdesheim am Rhein,
Perspektivenkonferenz am 09.12.2005 in Rüdesheim am Rhein**



Initiative Baukultur im Welterbe Oberes Mittelrheintal

Praktische Bauberatung

in den Städten Lorch/Rhein und Rüdesheim am Rhein

(Vorstellung der Baufibel, Oliver Prells, Dipl.-Ing. Stadtplaner)



Praktische
Bauberatung
in den Städten
Lorch/Rhein und
Rüdesheim am
Rhein

Initiative Baukultur im Welterbe Oberes Mittelrheintal

Baufibel für die Städte Lorch/ Rhein und Rüdesheim am Rhein

Zielsetzungen (Ergebnisse der Arbeitskreise):

- Adressaten: Hauseigentümer, Mieter, interessierte Bürger, Handwerker, Architekten, Gewerbetreibende, politische Entscheider und „Multiplikatoren“
- Anschaulichkeit: viele Fotos und Skizzen, lokaler Bezug
- Prinzip Freiwilligkeit: Beratung statt Zwang
- Unterstützung: Ratschläge für (Um-)Bauwillige
- „Ideenlieferant“ – Alternative zum Baumarkt-Prospekt
- Positiv-Anreize: Überzeugung durch Vorbilder – generelle Skizzen statt konkreter Fotos für „schlechte“ Beispiele
- Sensibilisierung: Hinweise auf erhaltenswerte Besonderheiten





Praktische
Bauberatung
in den Städten
Lorch/Rhein und
Rüdesheim am
Rhein

Initiative Baukultur
im Welterbe Oberes Mittelrheintal

Baufibel für die Städte Lorch/ Rhein und Rüdesheim am Rhein

Rahmenbedingungen/ Beschränkungen:

- Umfang: Gesamt 50 Seiten (25 Doppelseiten)
- Anschaulichkeit
- regionaler Bezug – Beispiele beschränkt auf Rüdesheim und Lorch
- Positiv-Beispiele

→ z.T. allgemeine Grundsätze/ Gestaltungsprinzipien

→ Keine Baustilkunde mit sämtlichen zeit- und ortstypischen Merkmalen

→ Keine „Fundgrube“ für jeglichen Umbauwunsch

**Die Baufibel kann die konkrete Bauberatung nicht ersetzen,
wohl aber vorbereiten.**





Praktische
Bauberatung
in den Städten
Lorch/Rhein und
Rudesheim am
Rhein

Initiative Baukultur im Welterbe Oberes Mittelrheintal

Baufibel für die Städte Lorch/ Rhein und Rudesheim am Rhein

Impressum + Vorwort

Impressum

Stand: Dezember 2005

Herausgeber

Stadt Lorch/Rhein
Stadt Rudesheim am Rhein
vertreten durch den Magistrat der Stadt Lorch

Stadt Lorch/Rhein
Markt 5
65791 Lorch/Rhein
Telefon: 06726 - 18 0
Telefax: 06726 - 18 44
E-Mail: info@lorch-rhein.de
www.stadt-lorch-rhein.de

Rheingau-Taunus-Kreis
Heimbacher Str. 7
65307 Bad Schwalbach

Bearbeitung (Konzept, Text, Gestaltung)

Stadt-Land-plus
Büro für Städtebau und Umweltplanung
Friedrich Hachenberg, Dipl.-Ing., Stadtplaner
Oliver Preiß, Dipl.-Ing., Stadtplaner
Gerald Pfaff, Dipl.-Ing., Raumplaner
Am Heidepark 2a
56514 Boppard-Suchholz
Telefon: 06742 - 8 78 00
Telefax: 06742 - 8 78 88
E-Mail: kontakt@stadt-land-plus.de
www.stadt-land-plus.de

Fachliche Begleitung

Prof. Dipl.-Ing. Klaus Werk
Fachhochschule Wiesbaden
Vio-Lada-Str. 1
65306 Giesenheim

Mitwirkung

Landesamt für Denkmalpflege Hessen

Kreisratsschulrat des Rheingau-Taunus-Kreises
- Kreisentwicklung
- Untere Denkmalschutzbehörde
- Untere Naturschutzbehörde

Förderung

Rheinisches Ministerium für Wirtschaft, Verkehr und
Landwirtschaft

Amt für den öffentlichen Raum
Landkreis Limburg-Weilburg

Druck

designs druck
ströckle offsetdruckerei ohg
Ulmer 11 der Aub
56254 Boppard

Stadt Rudesheim am Rhein
Markt 56
65365 Rudesheim am Rhein
Telefon: 06722 - 40 88
Telefax: 06722 - 4 08 38
E-Mail: info@rudesheim.de
www.rudesheim.de

HERRCHEN & SCHMITT

Landchaftsarchitekten
Christoph Schmitt, Dipl.-Ing., Landschaftsarchitekt
Dieter Herrchen, Dipl.-Ing., Landschaftsarchitekt
Schützenstraße 4
65155 Wiesbaden
Telefon: 0611 - 30 21 75
Telefax: 0611 - 37 96 40
E-Mail: info@herrchen-schmitt.de
www.herrchen-schmitt.de

Redaktioneller Hinweis:

Ein Interesse der Lesenden und Leser dieser Publikation wird dem Textfluss und einer guten Lesbarkeit höchste Priorität eingeräumt. Die auf dem folgenden Seiten abge-
gebenen verschiedenen Übersetzungen wie Einzelnamen, Bau-
werke, Architekt, Plätze und Straßennamen werden jeweils die
mehrfache wie auch die weibliche Form (Einzelnamen,
Bauteile, Plätze, Architektin, Planerin) mit ein.

Vorwort



Günter Retzmann



Udo Grün

Rudesheim und Lorch liegen betrachtet in einer der schönsten deutschen Landschaften. Der Taunusraum mit seinem wunderschönen Wald, die anschließenden fließfähigen, der Rhein im Übergang seines letzten Bannes in das Engtal und die eindrucksvollen Ortstypen der beiden Rhein-
städtöpfingenden inmalgeräumen. Die besonderen Eigenarten der Geländeformen, der Tier- und Pflanzenwelt sowie des Klimas bestimmen die landschaftliche Situation und tragen wesentlich zur Erscheinungsbilder Ortstypen bei.
In beiden Städten wird ein bedeutendes Stück deutscher Burgengeschichte mit einer großen Vielfalt an Denkmälern und landschaftlicher Qualität sichtbar und erlebbar. Aus der Bewahrung dieses Erbes und einer darauf angelegten, nachhaltigen be-
stehen Entwicklung erwachsen Verantwortung, aber auch Chancen für die Zukunft. Deshalb war es selbstverständlich, dass sich beide Städte mit großem Engagement dem Welterbe Oberes Mittelrheintal angeschlossen haben.

Mit der Initiative Baukultur haben Lorch und Rudesheim einen ersten großen Schritt unternommen, um eine intensive Diskussion zur Baukultur und zu den landschaftlichen Qualitäten im Mittelrheintal anzugehen. Es ist daher notwendig, dass sich die Kommunen und Gewerbetreibenden, die Gastronomie und die Bürgerschaft gemeinsam darauf verständigen, eine auf die eigenen Besonderheiten und Gegebenheiten angepasste Bauweise und Baukultur zu verfolgen. Jeder einzelne Baumaßnahme geht und trägt seinen Anteil bei.

Dabei geht es nicht um ein museales Konzept. Modernes und Zeitgemäßes soll weiterhin entstehen und die Stadtentwicklung prägen. Es muss sich aber immer dann in die Umgebung einfügen und darf die vorgegebene Maßstäbe und Eigenarten nicht verletzen.
Damit das gelingt, ist eine qualifizierte Beratung unabdingbar. Mit dieser BauFibel unterstützen Lorch und Rudesheim ein Angebot, das ergänzt wird durch eine vorant kostenlose Bauberatung, die jeder interessierte Bauwille unbedingt annehmen sollte. Dabei gilt das Beratungsangebot sowohl für die Orte im Tal, als auch für die Höhenlagen.
Es geht uns um gute Lösungen, fachliche Hilfe und Unterstützung.
Mit dieser BauFibel wollen wir Ihr Interesse für gelungenes Bauen wecken und Ihnen die Bedeutung einer regionalen Baukultur verständlich machen. Dabei sollen die vorgefunden, alt bewährte Bauweisen und denkmalsgeschützte Erbestellen authentisch bewahrt werden.
Zugleich müssen wir dies mit neuem und modernem Bauen in Einklang bringen, welches auch die Qualität der privaten Gärten und öffentlichen Freizeitanlagen umfasst. Gerade Rudesheim und Lorch brauchen in ihrer historisch gewachsenen Substanz das Weiterentwicklung.

Wir hoffen, dass diese BauFibel Ihnen, liebe Leser, für ein gutes Baugefühl ist. Wenn Sie weitere Fragen haben oder Beratung wünschen, so wenden Sie sich bitte an den Rathaus. Wir helfen Ihnen gerne.

Günter Retzmann
Bürgermeister
Lorch/Rhein

Udo Grün
Bürgermeister
Rudesheim am Rhein



Vorwort

Initiative Baukultur
im Welterbe
Oberes Mittelrheintal
Baufibel
für die Städte
Lorch/Rhein und
Rudesheim am Rhein



Inhaltsverzeichnis

Inhalt – Relevanz/ Zielsetzung

- Ungeahnte Freiheiten beim Bauen und Gestalten sind Chance und Gefahr für die regionale Baukultur
- Erbe erhalten
- Entwicklung ermöglichen, aber lenken (keine „Käseglocke“)





Praktische
Bauberatung
in den Städten
Lorch/Rhein und
Rüdesheim am
Rhein

Initiative Baukultur im Welterbe Oberes Mittelrheintal

Baufibel für die Städte Lorch/ Rhein und Rüdesheim am Rhein

Einführung



Die Initiative Baukultur im Welterbe Oberes Mittelrheintal ist ein Zusammenschluss von Bürgervereinen, Vereinen, Verbänden und Unternehmen, die sich für die Erhaltung und Entwicklung der Baukultur im Welterbe einsetzen.



Ausgangslage Welterbe Initiative Baukultur Beteiligung – Baufibel – Bauberatung

→ Empfehlungen zur Vorgehensweise

Ein Welterbe ist ein Ort, der die Weltgeschichte und die Kultur der Menschheit verkörpert. Er ist ein Zeugnis der menschlichen Kreativität und des kulturellen Erbes.

Die Initiative Baukultur im Welterbe Oberes Mittelrheintal ist ein Zusammenschluss von Bürgervereinen, Vereinen, Verbänden und Unternehmen, die sich für die Erhaltung und Entwicklung der Baukultur im Welterbe einsetzen.

Beteiligung
Baufibel
Bauberatung

Die Baufibel ist ein Handbuch, das die Grundsätze der Baukultur im Welterbe darlegt. Sie ist ein Instrument zur Orientierung für die Bürger und die Verantwortlichen in den Städten.

Grundlagen

Die Initiative Baukultur im Welterbe Oberes Mittelrheintal ist ein Zusammenschluss von Bürgervereinen, Vereinen, Verbänden und Unternehmen, die sich für die Erhaltung und Entwicklung der Baukultur im Welterbe einsetzen.

Die Baufibel ist ein Handbuch, das die Grundsätze der Baukultur im Welterbe darlegt. Sie ist ein Instrument zur Orientierung für die Bürger und die Verantwortlichen in den Städten.





Praktische
Bauberatung
in den Städten
Lorch/Rhein und
Rüdesheim am
Rhein

Initiative Baukultur
im Welterbe Oberes Mittelrheintal

Baufibel für die Städte Lorch/ Rhein und Rüdesheim am Rhein

Gestaltungsgrundlagen



Gestaltungsmittel
Wahrnehmung – Stadt als Einheit
Verhältnis des Einzelgebäudes
zur Stadt als Ganzes
Problematik heutigen Bauens
Grundsätzliche Anforderungen an
zeitgemäßes Bauen

- Thema „Einordnen“
- Altes bewahren – Neues entwickeln



Grundlagen

1.2 Gestaltungsgrundlagen





Praktische
Bauberatung
in den Städten
Lorch/Rhein und
Rüdesheim am
Rhein

Initiative Baukultur
im Welterbe Oberes Mittelrheintal

Baufibel für die Städte Lorch/ Rhein und Rüdesheim am Rhein

Bau- und Kulturlandschaftsgeschichte



Zusammenhang zwischen Zeitgeschichte und Städtebau/ Architektur
Merkmale verschiedener Epochen
(stark vereinfacht!!)

- „begründete“ Vielfalt
- Ablesbarkeit von Zeitgeschichte
- „Epochengerechtes Bauen“



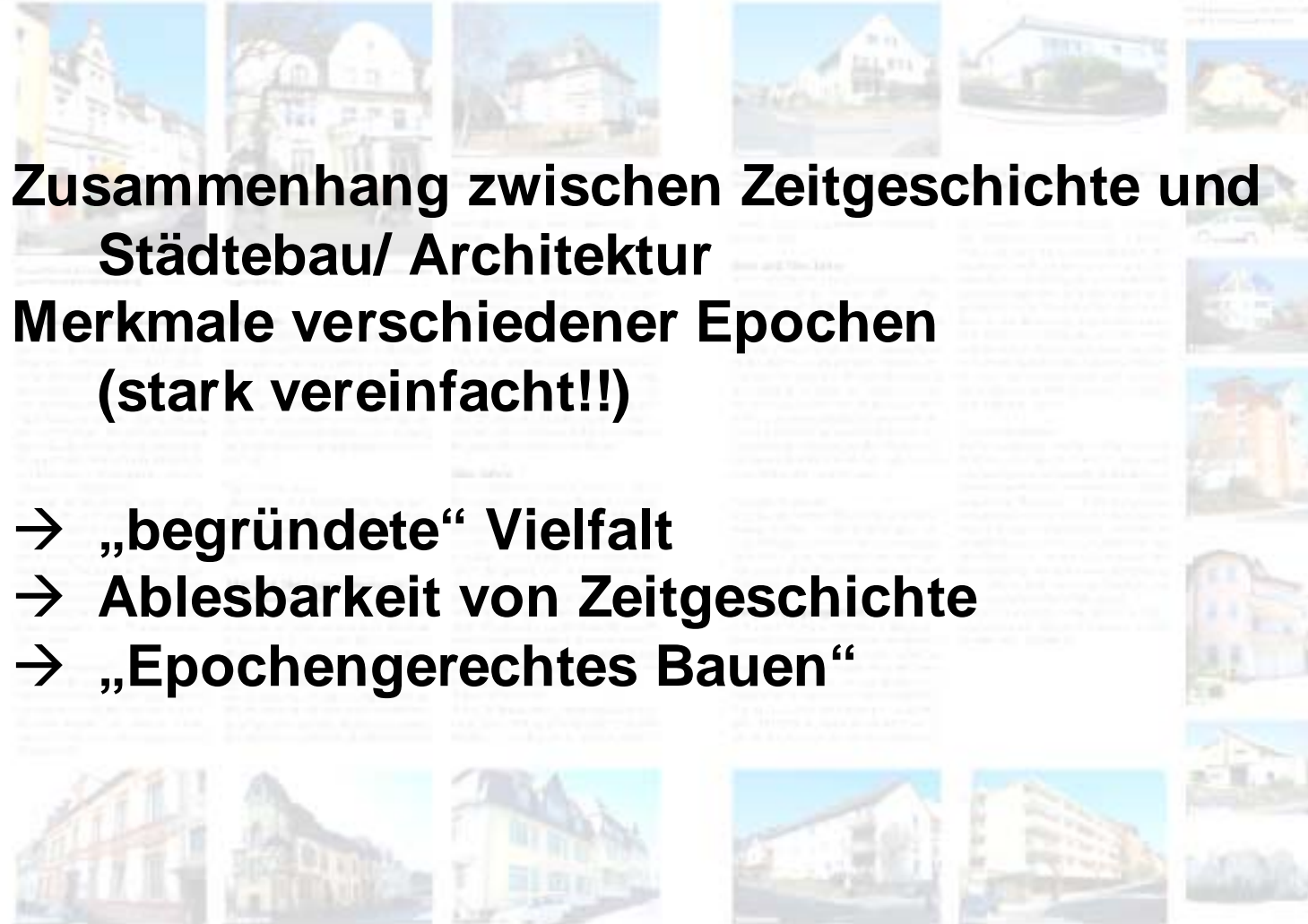


Praktische
Bauberatung
in den Städten
Lorch/Rhein und
Rudesheim am
Rhein

Initiative Baukultur
im Welterbe Oberes Mittelrheintal

Baufibel für die Städte Lorch/ Rhein und Rudesheim am Rhein

Bau- und Kulturlandschaftsgeschichte



Zusammenhang zwischen Zeitgeschichte und Städtebau/ Architektur Merkmale verschiedener Epochen (stark vereinfacht!!)

- „begründete“ Vielfalt
- Ablesbarkeit von Zeitgeschichte
- „Epochengerechtes Bauen“





Baufibel für die Städte Lorch/ Rhein und Rudesheim am Rhein

Praktische
Bauberatung
in den Städten
Lorch/Rhein und
Rudesheim am
Rhein

Initiative Baukultur
im Welterbe Oberes Mittelrheintal

Landschaftsform und -nutzung



Landschaftsform

Geologie

Klima

begünstigte Nutzungen (Weinbau)

**Bewirtschaftungsformen (z.B. Terrassierung,
Niederwald)**

Landschaftsbild

- **Steillagenweinbau erhalten**
- **Landschaft offenhalten**
- **Neue Bewirtschaftungsformen**



2
Landschaft

2.1 Landschaftsform und -nutzung





Baufibel für die Städte Lorch/ Rhein und Rudesheim am Rhein

Praktische
Bauberatung
in den Städten
Lorch/Rhein und
Rudesheim am
Rhein

Initiative Baukultur
im Welterbe Oberes Mittelrheintal

Vegetation und Tierwelt



Klimatische Standortgunst
Besondere Flora (Pflanzenwelt) –
(historische) Kulturpflanzen
Besondere Fauna (Tierwelt)
Erholungs- und Freizeitwert

- über Jahrhunderte gewachsene Lebensräume erhalten
- Schonende Bewirtschaftung





Praktische
Bauberatung
in den Städten
Lorch/Rhein und
Rüdesheim am
Rhein

Initiative Baukultur
im Welterbe Oberes Mittelrheintal

Baufibel für die Städte Lorch/ Rhein und Rüdesheim am Rhein

Bauwerke, Fluss und Ufer



**Bauwerke im Außenbereich (Burgen, Ruinen,
Kapellen, Denkmale – Campingplatz,
Leitungstrassen, Straßen,
Hangsicherungsmaßnahmen)**

Ufer

- Außenbereich schonen
- technische Bauwerke einbinden



2
Landschaft

2.3 Bauwerke, Fluss und Ufer



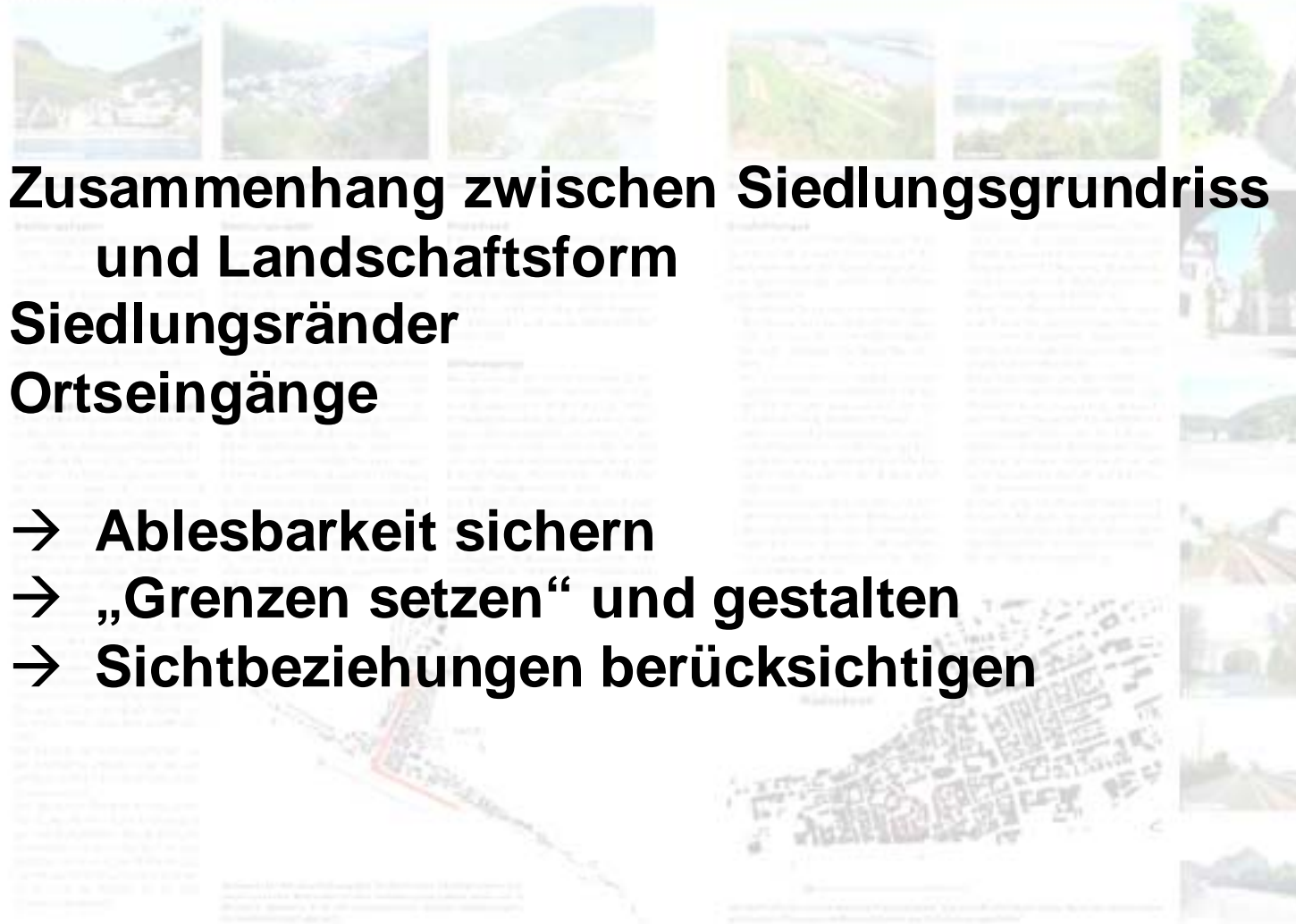


Praktische
Bauberatung
in den Städten
Lorch/Rhein und
Rudesheim am
Rhein

Initiative Baukultur
im Welterbe Oberes Mittelrheintal

Baufibel für die Städte Lorch/ Rhein und Rudesheim am Rhein

Siedlung und Landschaft



Zusammenhang zwischen Siedlungsgrundriss und Landschaftsform Siedlungsränder Ortseingänge

- Ablesbarkeit sichern
- „Grenzen setzen“ und gestalten
- Sichtbeziehungen berücksichtigen



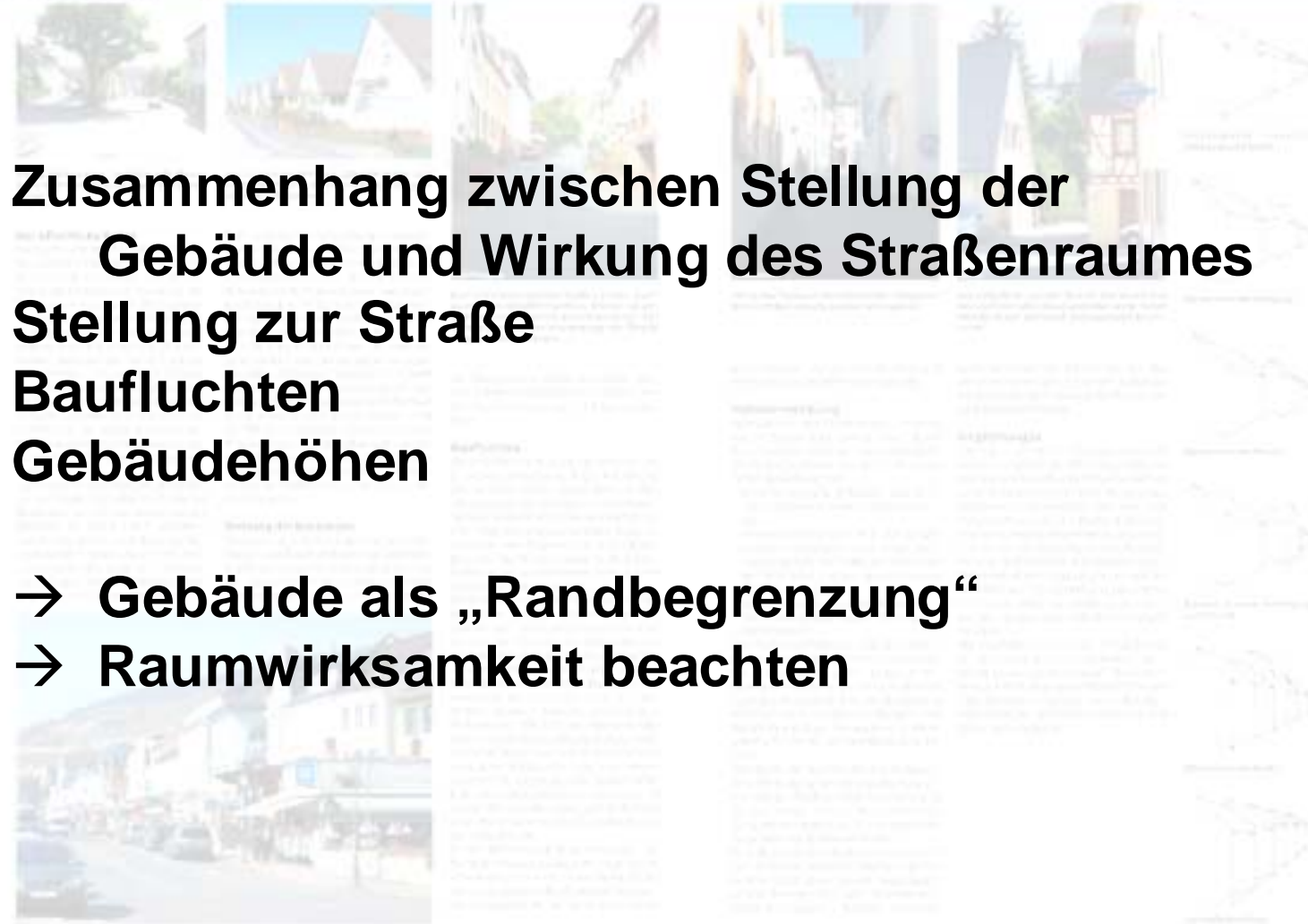


Praktische
Bauberatung
in den Städten
Lorch/Rhein und
Rudesheim am
Rhein

Initiative Baukultur
im Welterbe Oberes Mittelrheintal

Baufibel für die Städte Lorch/ Rhein und Rudesheim am Rhein

Gebäude und öffentlicher Raum



**Zusammenhang zwischen Stellung der
Gebäude und Wirkung des Straßenraumes
Stellung zur Straße
Baufluchten
Gebäudehöhen**

- Gebäude als „Randbegrenzung“
- Raumwirksamkeit beachten



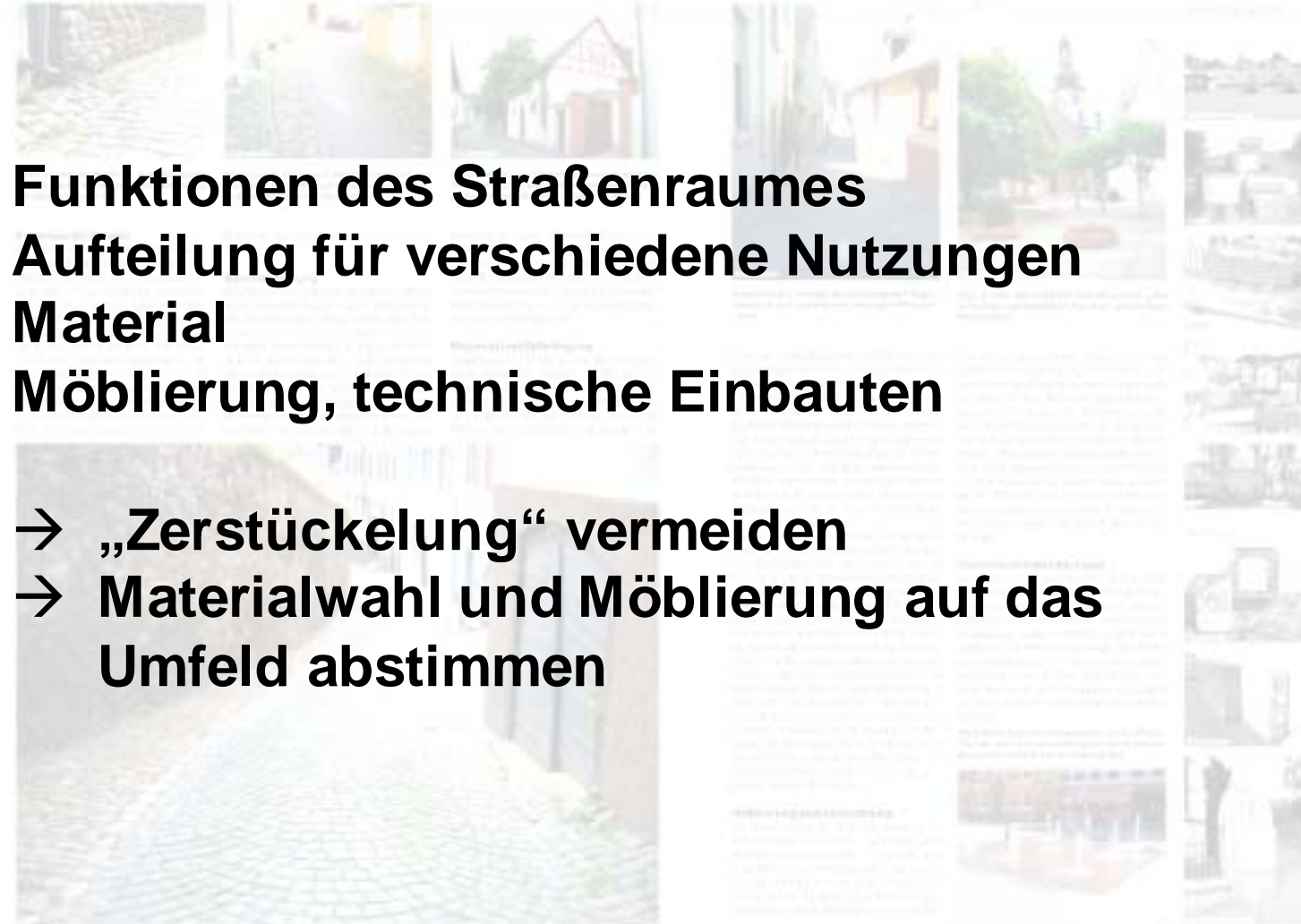


Praktische
Bauberatung
in den Städten
Lorch/Rhein und
Rudesheim am
Rhein

Initiative Baukultur
im Welterbe Oberes Mittelrheintal

Baufibel für die Städte Lorch/ Rhein und Rudesheim am Rhein

Straßen, Gassen und Plätze



Funktionen des Straßenraumes
Aufteilung für verschiedene Nutzungen
Material
Möblierung, technische Einbauten

- „Zerstückelung“ vermeiden
- Materialwahl und Möblierung auf das Umfeld abstimmen



3
Siedlung

3.3 Innerörtliche Freiräume





Praktische
Bauberatung
in den Städten
Lorch/Rhein und
Rudesheim am
Rhein

Initiative Baukultur
im Welterbe Oberes Mittelrheintal

Baufibel für die Städte Lorch/ Rhein und Rudesheim am Rhein

Parkanlagen, Friedhöfe



**Parkanlagen
Grünanlagen, Spielplätze
Rheinpromenade
„Straßenbegleitgrün“
Friedhöfe**

→ **Grünflächen als wertvollen Freiraum
entwickeln und nutzbar machen (bei
Altanlagen unter Beachtung historischer
Befunde)**



3
Siedlung

3.3 Innerörtliche Freiräume





Baufibel für die Städte Lorch/ Rhein und Rudesheim am Rhein

Praktische
Bauberatung
in den Städten
Lorch/Rhein und
Rudesheim am
Rhein

Initiative Baukultur
im Welterbe Oberes Mittelrheintal

Hofflächen: Nutzung und Gestaltung



Nutzung
Material
Befestigung
Einfriedung
Bepflanzung

→ Hofflächen als nutzbare Freiflächen
ortsgerecht gestalten



3
Siedlung

3.3 Innerörtliche Freiräume





Praktische
Bauberatung
in den Städten
Lorch/Rhein und
Rudesheim am
Rhein

Initiative Baukultur
im Welterbe Oberes Mittelrheintal

Baufibel für die Städte Lorch/ Rhein und Rudesheim am Rhein

Gärten: Nutzung und Gestaltung



Bauerngärten
Vorgärten
Hausgärten
Mauern und Wege
Pflanzenauswahl
Einfriedung

- **Regionaltypische Materialien auswählen**
- **Standortgerechte Pflanzen auswählen**



3
Siedlung

3.3 Innerörtliche Freiräume





Praktische
Bauberatung
in den Städten
Lorch/Rhein und
Rüdesheim am
Rhein

Initiative Baukultur
im Welterbe Oberes Mittelrheintal

Baufibel für die Städte Lorch/ Rhein und Rüdesheim am Rhein

Gebäude und Parzelle



Bautypologie (Block, Zeile/ Reihe, Doppel-/ Einzelhaus)
Auswirkungen auf Raumbildung, Dichte, Freiraumqualität etc.

→ **Umgang mit verschiedenen städtebaulichen Bautypologien**



3
Siedlung

3.4 Gebäude und Parzelle





Praktische
Bauberatung
in den Städten
Lorch/Rhein und
Rudesheim am
Rhein

Initiative Baukultur
im Welterbe Oberes Mittelrheintal

Baufibel für die Städte Lorch/ Rhein und Rudesheim am Rhein

Nutzung und Form



Zusammenhang zwischen Nutzungsanforderungen und äußerer Form Anpassung von Gebäuden an die Topografie

- **Bewahrung der äußeren Form**
- **Gebäude an die individuelle Geländeform anpassen anstatt Gelände an Einheitsbaukörper anpassen**



4
Gebäude

4.1 Nutzung und Form





Praktische
Bauberatung
in den Städten
Lorch/Rhein und
Rudesheim am
Rhein

Initiative Baukultur
im Welterbe Oberes Mittelrheintal

Baufibel für die Städte Lorch/ Rhein und Rudesheim am Rhein

Proportionen, Nebengebäude

Proportionen und Gliederung der Fassaden Maßstäblichkeit der Gebäude Proportionen der Gebäude Erweiterungen, Anbauten und Nebengebäude

- Fassaden in bestehende Baufluchten einfügen
- Hauptbaukörper bei Erweiterungen und Anbauten respektieren
- *Nebengebäuden* unterordnen
- Integration der Garagen



4
Gebäude

4.2. Proportionen, Nebengebäude





Baufibel für die Städte Lorch/ Rhein und Rudesheim am Rhein

Praktische
Bauberatung
in den Städten
Lorch/Rhein und
Rudesheim am
Rhein

Initiative Baukultur
im Welterbe Oberes Mittelrheintal

Dach | Form + Material



Dachform

Dachneigung, Dachüberstand

Dacheindeckung

Zwerchhäuser, Dachgauben,

Dachflächenfenster

Dacheinschnitte/ Dachterrassen

Solaranlagen

→ **regionaltypische Dachlandschaft bewahren**





Baufibel für die Städte Lorch/ Rhein und Rudesheim am Rhein

Praktische
Bauberatung
in den Städten
Lorch/Rhein und
Rudesheim am
Rhein

Initiative Baukultur
im Welterbe Oberes Mittelrheintal

Dach/Aufbauten



Dachform

Dachneigung, Dachüberstand

Dacheindeckung

Zwerchhäuser, Dachgauben,

Dachflächenfenster

Dacheinschnitte/ Dachterrassen

Solaranlagen

→ **regionaltypische Dachlandschaft bewahren**





Praktische
Bauberatung
in den Städten
Lorch/Rhein und
Rudesheim am
Rhein

Initiative Baukultur
im Welterbe Oberes Mittelrheintal

Baufibel für die Städte Lorch/ Rhein und Rudesheim am Rhein

Fassaden/Gliederung Fenster+Türen



Wandfläche – Wandöffnungen Anordnung, Formate und Größe von Fenstern und Türen Ausführung von Fenstern und Türen

- Fassaden als „Gesicht“ des Hauses
- epochentypischer Erscheinungsbilder bewahren





Baufibel für die Städte Lorch/ Rhein und Rudesheim am Rhein

Praktische
Bauberatung
in den Städten
Lorch/Rhein und
Rudesheim am
Rhein

Initiative Baukultur
im Welterbe Oberes Mittelrheintal

**Balkone
Erker
Dachterrassen**

- Vorbauten in Größe und Material auf die Gestalt des Hauses abstimmen
- „pseudohistorische“ Dekore vermeiden





Praktische
Bauberatung
in den Städten
Lorch/Rhein und
Rüdesheim am
Rhein

Initiative Baukultur
im Welterbe Oberes Mittelrheintal

Baufibel für die Städte Lorch/ Rhein und Rüdesheim am Rhein

Fassade: Wandflächen

Fachwerk – Putz – Schiefer – Bruchstein Fassadenverkleidungen Farbe

- Lebendige Strukturen durch „natürliche Unregelmäßigkeit“ statt künstlicher Dekore
- regionaltypisches Erscheinungsbild bewahren (prägender „Materialkanon“)
- Bauschäden vermeiden





„Akzente“ Werbeanlagen

- Material, Farbe, Form und Proportionen von Ausstattungselementen auf das Gebäude abstimmen
- Wirkung von Einzelteilen/ Werbung benötigt ein „ruhiges Umfeld“
- „Keiner wirbt für sich allein“ – übergroße Konkurrenz um Aufmerksamkeit schadet der Gesamtheit





Praktische
Bauberatung
in den Städten
Lorch/Rhein und
Rüdesheim am
Rhein

Initiative Baukultur
im Welterbe Oberes Mittelrheintal

Baufibel für die Städte Lorch/ Rhein und Rüdesheim am Rhein

Kostenlose Beratung



Denkmalschutz



Kostenlose Bauberatung für Bauwillige Bauberatung durch die Denkmalbehörden

- **Möglichst frühzeitige Beratung für den individuellen Einzelfall**
- **Wissen vermitteln – Erfahrung einbringen**
- **Nicht „Falsches“ verbieten, sondern „Richtiges“ unterstützen**
- **Gesetzlichen Auftrag der Denkmalpflege wahren**





Praktische
Bauberatung
in den Städten
Lorch/Rhein und
Rudesheim am
Rhein

Initiative Baukultur
im Welterbe Oberes Mittelrheintal

Baufibel für die Städte Lorch/ Rhein und Rudesheim am Rhein

Tipps und Informationen

Wichtige Vorschriften
Adressen/ Ansprechpartner
Weiterführende Informationen zur Vertiefung
(www/ Literatur)

- „kurze Wege“
- Anreize zu vertiefter Beschäftigung

→ www.baukultur-mittelrheintal.de





Praktische
Bauberatung
in den Städten
Lorch/Rhein und
Rüdesheim am
Rhein

Initiative Baukultur
im Welterbe Oberes Mittelrheintal

Baufibel für die Städte Lorch/ Rhein und Rüdesheim am Rhein

Literatur

Wichtige Vorschriften
Adressen/ Ansprechpartner
Weiterführende Informationen zur Vertiefung
(www/ Literatur)

- „kurze Wege“
- Anreize zu vertiefter Beschäftigung

→ www.baukultur-mittelrheintal.de



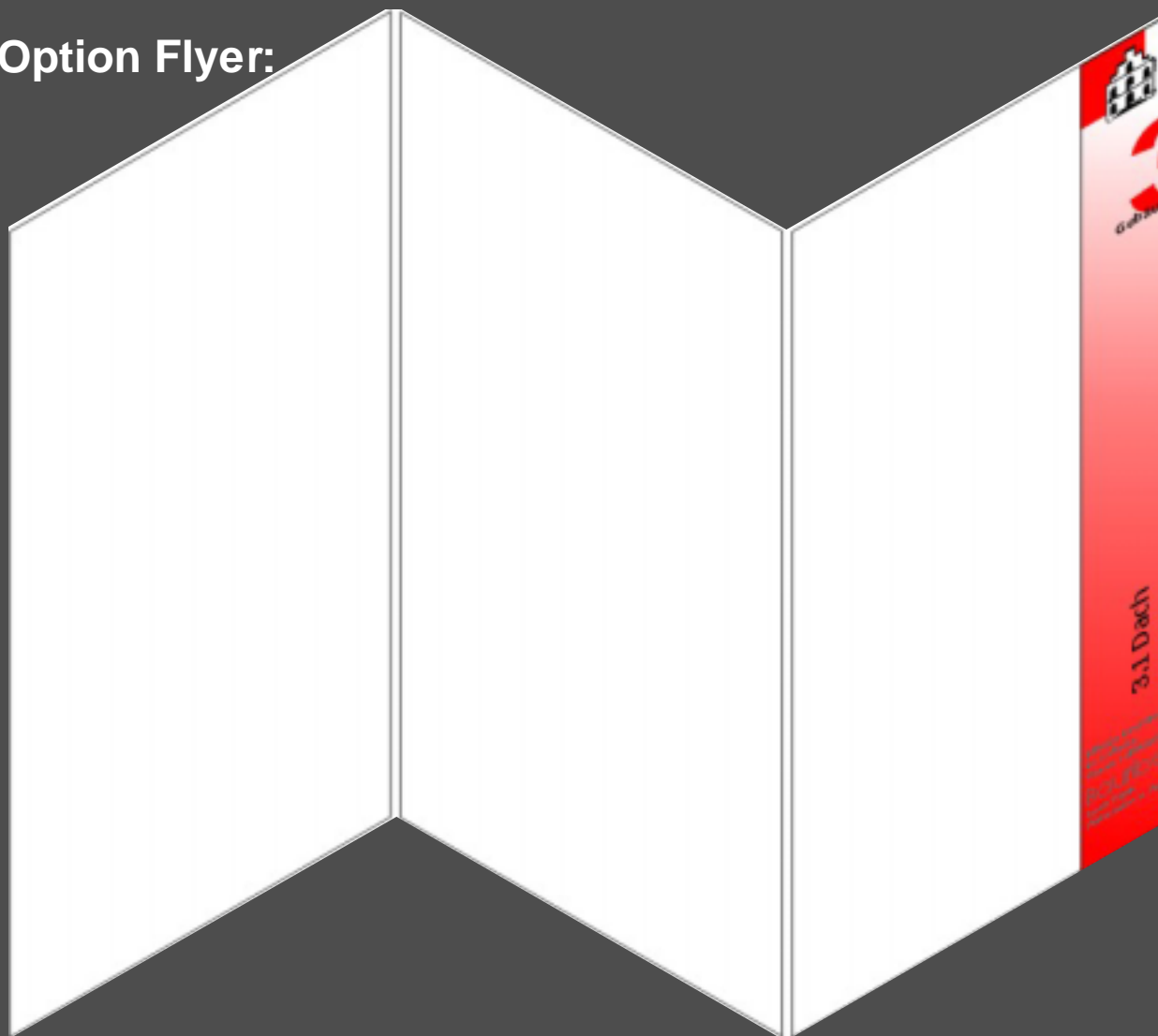


Baufibel für die Städte Lorch/ Rhein und Rudesheim am Rhein

Praktische
Bauberatung
in den Städten
Lorch/Rhein und
Rudesheim am
Rhein

Initiative Baukultur
im Welterbe Oberes Mittelrheintal

Option Flyer:





Baufibel für die Städte Lorch/ Rhein und Rudesheim am Rhein

Praktische Bauberatung in den Städten Lorch/Rhein und Rudesheim am Rhein

Option Flyer:

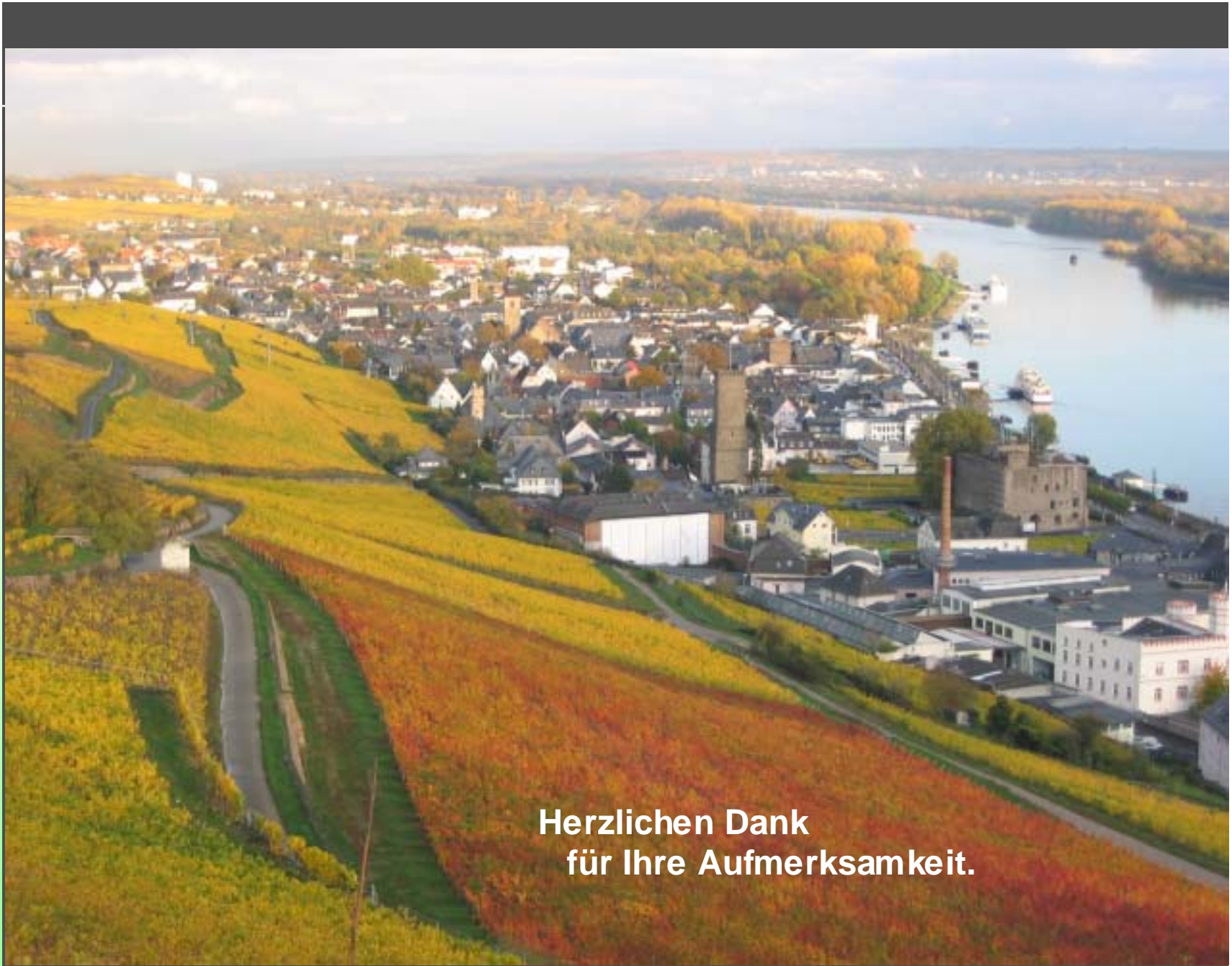
Initiative Baukultur
im Weiterbe Oberes Mittelheintal





Praktische
Bauberatung
in den Städten
Lorch/Rhein und
Rudesheim am
Rhein

Initiative Baukultur im Welterbe Oberes Mittelrheintal



Herzlichen Dank
für Ihre Aufmerksamkeit.

